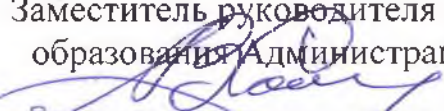


УТВЕРЖДАЮ

Заместитель руководителя Департамента
образования Администрации г.о. Самара

А.В.Селезнев

**Паспорт доступности
приоритетного объекта для инвалидов и других маломобильных групп
населения № 1**

1. Общие сведения об объекте

1.1. Наименование (вид) объекта муниципальное бюджетное дошкольное образовательное учреждение «Центр развития ребенка – детский сад № 140» городского округа Самара

1.2. Адрес объекта 443090, г. Самара, ул. Блюхера, 32

1.3. Сведения о размещении объекта:

- отдельно стоящее здание 2 этажа, 2142 кв.м.

- часть здания нет этажей (или на _____ этаже), _____ кв.м.

- наличие прилегающего земельного участка (да, нет): 7639,2 кв.м.

1.4. Год постройки здания 1989г., последнего капитального ремонта (реконструкции) нет

1.5. Дата предстоящих плановых ремонтных работ: текущего 2021г., капитального да

1.1. Сведения об организации, осуществляющей деятельность на объекте

1.1.1. Название организации (учреждения) (полное и краткое наименования) муниципальное бюджетное дошкольное образовательное учреждение «Центр развития ребенка – детский сад № 140» городского округа Самара (МБДОУ «Центр развития ребенка – детский сад № 140» г.о. Самара)

1.1.2. Юридический адрес организации (учреждения) 443090, г.Самара, ул. Блюхера, 32

1.1.3. Основание для пользования объектом (оперативное управление, аренда, собственность) оперативное управление

1.1.4. Территориальная принадлежность (федеральная, региональная, муниципальная) муниципальная

1.1.5. Вышестоящая организация (наименование) Администрация городского округа Самара в лице Департамента образования

1.1.6. Адрес вышестоящей организации, другие координаты 443010, г. Самара, ул. Льва Толстого, д.26.

1. Характеристика деятельности организации на объекте
(по обслуживанию населения)

2.1. Сфера деятельности: образование

2.2. Виды оказываемых услуг: обеспечение реализации предусмотренных законодательством Российской Федерации полномочий органов местного самоуправления городского округа Самара в сфере образования.

2.3. Форма оказания услуг: с длительным пребыванием

2.4. Категории обслуживаемого населения по возрасту : дети

2.5. Категории обслуживаемых инвалидов: *инвалиды, передвигающиеся на коляске инвалиды с нарушениями опорно-двигательного аппарата; нарушениями зрения, нарушениями слуха, нарушениями умственного развития.*

2.6. Плановая мощность: посещаемость (количество обслуживаемых в день), вместимость, пропускная способность 350 человек.

2.7. Участие в исполнении ИПР инвалида, ребенка-инвалида (да, нет): нет

2. Состояние доступности объекта

3.1. Путь следования к объекту пассажирским транспортом

(описать маршрут движения с использованием пассажирского транспорта):
автобус № 30,35,45,56,70 до остановки «Экономическая академия»
Наличие адаптированного пассажирского транспорта к объекту : нет.

3.2. Путь к объекту от ближайшей остановки пассажирского транспорта:

3.2.1. расстояние до объекта от остановки транспорта: 240 м.

3.2.2. время движения (пешком): 4 мин.

3.2.3. наличие выделенного от проезжей части пешеходного пути: нет

3.2.4. Перекрестки: нерегулируемые.

3.2.5. Информация на пути следования к объекту: нет

3.2.6. Перепады высоты на пути: есть (описать: ступени)

Их обустройство для инвалидов на коляске: нет

3.3. Организация доступности объекта для инвалидов – форма обслуживания*

№ п/п	Категория инвалидов (вид нарушения)	Вариант организации доступности объекта (формы обслуживания)*
1	Все категории инвалидов и МГН <i>в том числе инвалиды:</i>	ДУ
2	передвигающиеся на креслах-колясках	ВНД
3	с нарушениями опорно-двигательного аппарата	ДУ
4	с нарушениями зрения	ДУ
5	с нарушениями слуха	ДУ
6	С нарушениями умственного развития	ДУ

* - указывается один из вариантов: «А», «Б», «ДУ», «ВНД».

3.4. Организация доступности основных структурно-функциональных зон

№ п/п	Основные структурно-функциональные зоны	Состояние доступности, в том числе для основных категорий инвалидов**
1	Территория, прилегающая к зданию (участок)	ДЧ-И (О,С,Г,У)
2	Вход (входы) в здание	ДЧ-И (О,С,Г,У)
3	Путь (пути) движения внутри здания (в т.ч. пути эвакуации)	ДЧ-И (О,С,Г,У)
4	Зона целевого назначения здания (целевого посещения объекта)	ДЧ-И (О,С,Г,У)
5	Санитарно-гигиенические помещения	ДЧ-И (О,С,Г,У)
6	Система информации и связи (на всех зонах)	ДЧ-И (О,Г,У)
7	Пути движения к объекту (от остановки транспорта)	ДЧ-В

** - указывается один из вариантов: ДП-В – доступно полностью всем; ДП-И (К, О, С, Г, У) – доступно полностью избирательно (указать категории инвалидов); ДЧ-В – доступно частично всем; ДЧ-И (К, О, С, Г, У) – доступно частично избирательно (указать категории инвалидов): ДУ- доступно условно, ВНД – временно недоступно.

3.5. ИТОГОВОЕ ЗАКЛЮЧЕНИЕ о состоянии доступности ОСИ:

ДЧ – И (О,С,Г,У); ВНД (К)

4. Управленческое решение

4.1. Рекомендации по адаптации основных структурных элементов объекта

№ п/п	Основные структурно-функциональные зоны объекта	Рекомендации по адаптации объекта (вид работы)***
1	Территория, прилегающая к зданию (участок)	Кап. ремонт
2	Вход (входы) в здание	Кап. ремонт
3	Путь (пути) движения внутри здания (в т.ч. пути эвакуации)	Кап. ремонт
4	Зона целевого назначения здания (целевого посещения объекта)	Кап. ремонт
5	Санитарно-гигиенические помещения	Кап. ремонт
6	Система информации на объекте (на всех зонах)	Кап. ремонт
7	Пути движения к объекту (от остановки транспорта)	Кап. ремонт

8	Все зоны и участки	Кап. ремонт
---	--------------------	-------------

*** - указывается один из вариантов (видов работ): не нуждается, ремонт (текущий, капитальный); индивидуальное решение с ТСР; технические решения невозможны – организация альтернативной формы обслуживания.

4.2. Период проведения работ 2016 – 2020 г.г.

в рамках исполнения: «Формирование безбарьерной среды жизнедеятельности для инвалидов и маломобильных граждан и их социальная интеграция в общество» на 2011-2013 годы, утверждена постановлением Администрации городского округа Самара от 29.07.2010 №913

(указывается наименование документа: программы, плана)

4.3. Ожидаемый результат (по состоянию доступности) после выполнения работ по адаптации: Обеспечение доступности для всех категорий инвалидов, кроме колясочников.

Оценка результата исполнения программы, плана (по состоянию доступности): частичное создание доступности объекта

4.4. Для принятия решения требуется, не требуется (нужное подчеркнуть):

Согласование _____

Имеется заключение уполномоченной организации о состоянии доступности объекта (наименование документа и выдавшей его организации, дата), прилагается: отсутствует

4.5. Информация размещена (обновлена) на Карте доступности субъекта РФ
Размещена на сайте «Геопортал»

(наименование сайта, портала)

5. Особые отметки

5.1. Исполнено сформирован на основании анкеты обследования от «03» марта

«Согласовано» руководителем организации _____ /Барсукова Н.И./

подпись Ф.И.О.

Дата заполнения «03» марта 2021 г.

Представитель рабочей группы:

Заместитель заведующего по АХЧ _____ /Якупова А.Г./

должность подпись Ф.И.О.

Дата заполнения «03» марта 2021 г.



УТВЕРЖДАЮ:
Заведующий МБДОУ
«Центр развития ребенка – детский сад № 140» г. Самара



подпись

« 03 » марта 2021 г.

АНКЕТА ОБСЛЕДОВАНИЯ № 1 от « 03 » марта 2021 г.
ПРИОРИТЕТНОГО ОБЪЕКТА О ЕГО ДОСТУПНОСТИ
ДЛЯ ИНВАЛИДОВ И ДРУГИХ МАЛОМОБИЛЬНЫХ ГРУПП НАСЕЛЕНИЯ

муниципальное бюджетное дошкольное образовательное учреждение «Центр развития ребенка – детский сад № 140»
городского округа Самара

(полное юридическое наименование объекта)

443090, г. Самара, Советский район, ул. Блюхера, 32, тел. (846) 224-64-80, e-mail: mdoucrr140@mail.ru, заведующий
Барсукова Н.И.

(почтовый адрес, телефон, факс, E-mail, Ф.И.О. и должность руководителя)

1. Наименование населенного пункта: г. Самара
2. Ведомственная принадлежность: муниципальная
3. Вид деятельности: образование
(государственное (муниципальное) управление, здравоохранение, социальное обслуживание, образование, культурно-досуговая деятельность, организация временного проживания, сервисное обслуживание, транспортное обслуживание, прочие)
4. Форма собственности объекта: муниципальная
(федеральная, областная, муниципальная)
5. Объем предоставляемых услуг: 350 посетителей/ день
(количество обслуживаемых посетителей/день, вместимость)
6. Размещение объекта: отдельно стоящее здание, кирпичное, облицованное плиткой; 2 этажа; материал лестниц бетон.
(отдельно стоящее; встроенное; пристроенное; количество этажей в здании; занимаемый организацией этаж;

базовый материал несущих конструкций; материал лестниц (кирпич, бетон, пенобетон, дерево и др.).

7. Количество и назначение входов: 20 входов (основные, запасные, эвакуационные).

8. Год постройки: 1989

9. Год последней реконструкции: нет

Описание маршрута следования к объекту:

Расстояние до объекта от остановки транспорта, м	240 м					
Вид транспорта, номер маршрута, название остановки	автобус № 30,35,45,56,70 до остановки «Экономическая академия»					
Наличие переходов на пути следования от остановки	есть					
Регулируемые переходы	есть	со звуковой сигнализацией			есть	
Нерегулируемые переходы	есть					
Внеуличные переходы	есть	с пандусом			нет	
		с подъемником			нет	
Тактильные указатели	нет					
Перепады высоты на пути движения	более 4 см	Съезды с уклоном более 10%			есть	
Открытые лестницы	есть	Пандусы с уклоном более 8%			нет	
Поручни на лестницах	нет	Поручни на пандусах			нет	
№	Наименование	Норматив	Фактическая	Категории	Рекомендуемые	Примечание

помещений по плану БТИ	элементов объекта	доступности, установленный для инвалидов	величина, наличие	инвалидов*	мероприятия по адаптации при несоответствии нормативу: установка, создание, ремонт, замена или реконструкция	
1	2	3	4	5	6	7
1. ТЕРРИТОРИЯ, ПРИЛЕГАЮЩАЯ К ОБЪЕКТУ (при наличии)						
1.1.	<i>Вход на территорию (при наличии ограждения):</i>					
	Ширина прохода, калитки	$\geq 1,2$ м	0,95м	К, О	заменить	
	Информация об объекте (табличка при входе на территорию)	наличие	отсутствие	К, О, С, Г	установить	
	Перепад высот бордюров, ботовых камней вдоль эксплуатируемых газонов и озелененных площадок, примыкающих к путям пешеходного движения	$\leq 0,025$ м	0	К, С, О	отремонтировать	сделать съезд
	Высоту бордюров по краям пешеходных	$\geq 0,05$ м	0,14м	К, С, О	заменить	

	путей	
	Тактильные средства, выполняющие предупредительную функцию на покрытии пешеходных путей до объекта информации, начала опасного участка, изменения направления движения, входа	$\geq 0,8$ м
	Ширина тактильной полосы	0,5-0,6 м
	Покрытие пешеходных дорожек, тротуаров и пандусов из твердых материалов, ровное, шероховатое, без зазоров	наличие
1.2.	<i>Путь к главному (специализированному) входу в здание:</i>	
	Ширина пешеходного пути с учетом встречного движения (имеется в виду: две инвалидных коляски навстречу друг другу)	$\geq 2,0$ м

0	С	установить	
0	С	установить	
наличие	К, О, С	ремонт	
2,58м	К		

	Ширина пешеходного пути с учетом встречного движения в условиях сложившейся застройки в пределах прямой видимости; Для обеспечения возможности разъезда через каждые 25 м горизонтальные площадки (карманы)	$\geq 1,2$ м не менее 2,0 x 1,8 м	не заполнять
	Указатели направления движения	наличие	отсутствие
	Ограждение, бордюр с направляющей функцией вдоль тротуара	наличие	наличие
	Места отдыха (отдельные площадки через каждые 25 метров)	наличие	отсутствие
1.3.	<i>Автостоянка и парковка для посетителей (при наличии):</i>		
	Расстояние до входа в здание	≤ 50 м	не заполнять

	К		
	К, Г	установить	
	С		
	К, О	установить	
	К, О		

	Количество машино-мест для инвалидов	$\geq 10\%$ (не менее 1 места)	не заполнять
	Обозначение специальными знаками на поверхности покрытия стоянки и продублированы знаком на вертикальной поверхности (стене, столбе, стойке и т.п.) на высоте не менее 1,5 м	наличие	не заполнять
	Размер парковочного места со специальным знаком для автомобиля инвалида	6 x 3,6 м	не заполнять
1.4.	<i>Съезд с тротуара на проезжую часть:</i>		
	Угол уклона	$\leq 1:12$	0
	Ширина	$\geq 1,0$ м	1,34м
	Высота бортового камня	$\leq 0,015$ м	0,010
1.5.	<i>Открытая лестница:</i>		
	Ширина лестничных маршей открытых	$\geq 1,35$ м	3,18м

К		
К		
К		
К	ремонт	
К		
К	ремонт	
О, С		

	лестниц	
	Марш лестницы	3-12 ступеней
	Высота подступенка	0,12 - 0,15 м
	Ширина проступей	0,35 - 0,4 м
	Ступени одинаковой формы с антискользящим покрытием, шероховатые	наличие
	Краевые ступени лестничных маршей выделены цветом или фактурой	наличие
	Бортики по боковым краям ступеней, не примыкающие к стенам, высотой не менее 0,02 м	наличие
	Расстояние между поручнями	$\geq 1,0$ м
	- горизонтальные завершения поручня сверху, внизу с не травмирующими окончанием	$\geq 0,3$ м

9	О, С		
0,15м	О, С		
0,30м	О, С	ремонт	
отсутствие	О, С	ремонт	
отсутствие	С	оборудовать	
отсутствие	О, С	установить	
0	О, С	ремонт	
0	О, С	ремонт	

	- поручни на высоте	0,85 – 0,92 м	0
	Предупредительная тактильная полоса перед маршем вверху и внизу шириной 0,3-0,5 м	$\geq 0,8 - 0,9$ м	0
1.6.	<i>Пандус на рельефе:</i>		не заполнять
	Высота подъема одного марша	$\leq 0,8$ м	
	Уклон	≤ 8 %	
	Поручни с двух сторон:	наличие	
	- на высоте (нижний поручень)	0,65 – 0,75 м	
	- на высоте (верхний поручень)	0,85 – 0,95 м	
	- расстояние между поручнями	0,9 - 1,0 м	
	- горизонтальные завершения поручня вверху, внизу с не травмирующими окончанием	$\geq 0,3$ м	
	Длина марша пандуса	≤ 9 м	

О, С	ремонт	
С	ремонт	
К		
К		
К, О		
К		
К, О		
К, О		
К, О		
К, О		

	Пандус длиной 36,0 м и более и высотой более 3,0 м следует заменять подъемными устройствами	наличие		К, О		
	Длина горизонтальной площадки прямого пандуса	> 1,5 м		К, О		
	Разворотные площадки:					
	- верхнее окончание	> 1,5 x 1,5 м		К		
	- промежуточная (при высоте пандуса более 80 см)	> 1,5 x 1,5 м		К		
	- нижнее окончание	> 1,5 x 1,5 м		К		
	Колесоотбойники по продольным краям маршей высотой не менее 0,05 м	наличие		К, О		
	Колесоотбойные устройства на промежуточных площадках и на съезде	высотой 0,1 м		К, О		
2. ВХОДНАЯ ГРУППА (для доступа в зону оказания услуги)						
2.1.	<i>Крыльцо или входная площадка:</i>					

Высота площадки (от 1ой до последней ступени)	м
Габариты площадки: ширина X глубина	$\geq 1,4 \times 2$ м или $1,5 \times 1,85$ м
Габариты площадки с пандусом: ширина X глубина	$\geq 2,2 \times 2,2$ м
Поручни (ограждение) при высоте площадки более 45 см	наличие
Поверхности покрытий должны быть твердыми, не допускать скольжения при намокании	наличие
Поперечный уклон в пределах	1-2%
Навес	наличие
Водоотвод	наличие
Контрольно-пропускные устройства и турникеты шириной в свету	$\geq 1,0$ м

0,37м			
5,6x2,3м	К		
0,51x1м	К	ремонт	
отсутствие	К, О, С	установить	
отсутствие	К, О, С	ремонт	
не заполнять	К, О, С		
отсутствие	К, О	установить	
отсутствие	К, О, С	установить	
не заполнять	К		

	Информация об объекте	наличие
2.2.	<i>Лестница наружная:</i>	наличие
	Поверхности покрытий должны быть твердыми, не допускать скольжения при намокании	наличие
	Рельефная (тактильная) полоса перед маршем вверху и внизу (ширина)	0,6 м
	Контрастная маркировка крайних ступеней	наличие
	Бортики по боковым краям ступеней, не примыкающие к стенам, высотой не менее 0,02 м	наличие
	При ширине лестниц 4 м и более дополнительно предусматривать разделительные поручни	наличие
	Поручни с двух	наличие

II

наличие	Г		
отсутствие			
отсутствие	О, С	ремонт	
0	С	установить	
отсутствие	С	ремонт	
отсутствие	О, С	ремонт	
отсутствие	О, С	ремонт	
отсутствие	О, С	ремонт	

	сторон	
	- на высоте	0,85 – 0,95 м
	- горизонтальные завершения поручня сверху, внизу с не травмирующим окончанием	$\geq 0,3$ м
	Поручни округлого сечения	0,04 – 0,06 м
2.3.	<i>Пандус наружный:</i>	наличие
	Ширина марша	0,95 - 1,0 м
	Уклон	$\leq 8\%$
	Высота подъема одного марша (максимальная)	$\leq 0,8$ м
	Колесоотбойники по продольным краям маршей высотой не менее 0,05 м	наличие
	Разворотные площадки:	
	- при въезде на пандус	$\geq 1,5 \times 1,5$ м
	- промежуточная	$\geq 1,5 \times 1,5$ м

0	О, С	установить	
0	О, С	установить	
0	О, С	установить	
отсутствие		установить	может быть установлен наружный подъемник
0	К	установить	
0	К	установить	
0	К	установить	
	К, О		
0	К	установить	
0	К	установить	

	прямая (при высоте пандуса более 80см)	
	- промежуточная с поворотом направления движения	$\geq 1,5 \times 1,5 \text{ м}$
	Поручни с двух сторон:	наличие
	- расстояние между поручнями	0,9-1,0 м
	- на высоте (нижний поручень)	0,65-0,75 м
	- на высоте (верхний поручень)	0,85 – 0,95 м
	- горизонтальные завершения вверху и внизу с не травмирующим окончанием	$\geq 0,3 \text{ м}$
	Поверхности покрытий должны быть твердыми, не допускать скольжения при намокании	наличие
2.4.	<i>Наружный подъемник</i> вертикальный (В), наклонный (Н)	наличие

0	К	установить	
отсутствие	К, О	установить	
0	К	установить	
0	К	установить	
0	К, О	установить	
0	К, О	установить	
отсутствие	К, О	ремонт	
не заполнять	К		

2.5.	<i>Звуковой маяк у входа</i>	наличие	отсутствие	С	установить	
2.6.	<i>Тамбур:</i>					
	Габариты: глубина X ширина	$\geq 2,3 \times 1,5$ м при реконструкции и $(1,5 - 1,8) \times 2$ м	2,2x1,7м	К	ремонт	
	Двери распашные (Р), автоматические раздвижные (А)	наличие		К, О		
	- ширина дверного проема в свету	$\geq 1,2$ м	0,80м	К, О	ремонт	
	- высота порога наружного, внутреннего	$\leq 0,014$ м	0	К	оборудовать порог съездами в обе стороны	
3. ПУТИ ДВИЖЕНИЯ НА ОБЪЕКТЕ (для доступа в зону оказания услуги)						
3.1.	<i>Лестница на уровень 1-го этажа:</i>		отсутствие		установить	
	Контрастная маркировка крайних ступеней	наличие	0	С	установить	
	Поручни с двух сторон	наличие	0	О, С	установить	
	- на высоте	0,85 – 0,95 м	0	О, С	установить	
	- горизонтальные	$\geq 0,3$ м	0	О, С	установить	

	завершения поручня вверху, внизу с не травмирующим окончанием		
	Бортики по боковым краям ступеней, не примыкающие к стенам, высотой не менее 0,02 м	наличие	0
	Пандус внутренний к лестнице на уровень 1-го этажа		0
	Ширина марша	$\geq 1,0$ м	0
	Уклон	$\leq 8\%$	0
	Колесоотбойники по продольным краям маршей высотой не менее 0,05 м	наличие	0
	Разворотные площадки внизу, вверху	$\geq 1,5 \times 1,5$ м	0
	Поручни с двух сторон:	наличие	0
	- на высоте (нижний поручень)	0,65-0,75 м	0
	- на высоте (верхний	0,85 – 0,95 м	0

	О, С	установить	
		установить	
	К	установить	
	К	установить	
	К	установить	
	К	установить	
	К, О	установить	
	К	установить	
	О	установить	

	поручень)	
	- горизонтальные завершения вверху и внизу с не травмирующим окончанием	$\geq 0,3$ м
3.2.	<i>Пандус переносной</i>	наличие
3.3.	<i>Подъемник для инвалидов:</i>	
	- стационарный	наличие
	- мобильный	наличие
3.4.	<i>Коридоры/холлы:</i>	
	Ширина полосы движения	$\geq 1,2$ м
	Разворотные площадки	$\geq 1,5 \times 1,5$ м
	Указатели направления движения, входа, выхода	наличие
	Пиктограммы (доступность, вход, выход)	наличие
	Речевые информаторы и маяки	наличие

0	К	установить
отсутствие	К	установить
отсутствие	К	установить
отсутствие	К	установить
1,48м	К	
2х2м	К	
наличие	К, Г	
наличие	К, Г	
отсутствие	С	установить

	Экраны, текстовые табло для дублирования звуковой информации	наличие
	Аудиовизуальные информационно- справочные системы	наличие
	Тактильная схема	наличие
3.5.	<i>Место отдыха и ожидания (не реже, чем через 25 м):</i>	наличие
	- для лиц с нарушениями ОДА (О): глубина 120 см	≥ 1 на этаж
	- для колясочников: глубина 150 см, ширина 90 см	≥ 1 на этаж
3.6.	<i>Навесное оборудование, выступ в зону движения</i>	$\leq 0,1$ м
	Рифленая и/ или контрастно окрашенная полоса на участках пола перед поворотом и дверями, ширина	0,6 м

отсутствие	Г	установить	
отсутствие	Г	установить	
отсутствие	С	установить	
отсутствие	К, О, С, Г	установить	
отсутствие	О	установить	
отсутствие	К	установить	
0	С		
0	С	установить	

3.7.	<i>Лестница, перепады высот на этажах (в коридорах):</i>	
	Бортики по боковым краям ступеней, не примыкающие к стенам, высотой не менее 0,02 м	наличие
	Контрастная маркировка	наличие
	Поручни с двух сторон на лестнице	наличие
	- горизонтальные завершения поручней	наличие
3.8.	<i>Пандус внутренний на этаже:</i>	
	Ширина марша	$\geq 1,0$ м
	Уклон	≤ 8 %
	Колесоотбойники по продольным краям маршей высотой не менее 0,05 м	наличие
	Разворотные площадки внизу, вверху	$\geq 1,5 \times 1,5$ м
	Поручни с двух	наличие

не заполнять

O, C

C

O

O

не заполнять

K

K

K

K

K, O

	сторон:	
	- на высоте (нижний поручень)	0, 65-0,75 м
	- на высоте (верхний поручень)	0,85 – 0,95 м
3.9.	<i>Лестница межэтажная</i> (в зону оказания услуги): описываем только одну лестницу (если все остальные типовые)	
	Рельефная (тактильная) полоса перед маршем вверху и внизу (ширина)	0,6 м
	Контрастная маркировка крайних ступеней	наличие
	Бортики по боковым краям ступеней, не примыкающие к стенам, высотой не менее 0,02 м	наличие
	Поручни непрерывные с двух сторон:	наличие

	К		
	О		
		пишем: ремонт или установить	
0	С	установить	
0	С	установить	
0	О, С	установить	
с одной стороны	О, С	установить	

	- на высоте	0,85 – 0,95 м
	- горизонтальные завершения поручня вверху, внизу с не травмирующим окончанием	$\geq 0,3$ м
	- указатели номера этажа на поручне тактильные	наличие
3.10.	<i>Лестница №</i> (вкладка при наличии других лестниц)	
3.11.	<i>Лифт пассажирский:</i>	наличие
	Кабина:	
	- габариты (глубина x ширина)	$\geq 1,5 \times 1,7$ м
	- ширина дверного проема	$\geq 0,95$ м
	- поручни	наличие
	Световая и звуковая информация в кабине о движении лифта	наличие
	Знак доступности	наличие
	Указатели номера этажа напротив лифта	наличие

0,93м	О, С	установить
0,35м	О, С	ремонт
отсутствие	С	установить
	К	
	К	
	О	
	Г, С	
	К	
	К, Г	

4. ЗОНА ОКАЗАНИЯ УСЛУГИ (в зависимости от сферы деятельности)

4.1.	<i>Обслуживание через окно/прилавок:</i>					
	Высота рабочей поверхности	0,8 – 1,1 м		К		
	Габариты зоны обслуживания (глубина)	$\geq 1,5$ м		К		
<i>Вкладка при необходимости описания нескольких окон/прилавков</i>						
4.2.	<i>Обслуживание в группе №1:</i>				пишем: ремонт или установить	
	Ширина проема двери в свету:	$\geq 0,9$ м	0,81м	К	ремонт	
	Высота порога	$\leq 0,025$ м	0,025м	К		
	Информация тактильная	наличие	отсутствие	С	установить	
	Информация визуальная контрастная:	наличие	наличие	К, О, С, Г		
	- размещение на высоте	$\leq 1,8$ м	1,72 м	К		
	-высота прописных букв	$\geq 0,025$ м	0,03м	С		
	Габариты зоны	$\geq 1,2$ м	1,4 м	О		

сидения-глубина		
Зона для кресла-коляски	$\geq 1,5 \times 1,5 \text{ м}$	1,5x1,5 м
Стол с высотой рабочей поверхности	0,6-0,8 м	0,6м
<i>Обслуживание в группе №2:</i>		
Ширина проема двери в свету:	$\geq 0,9 \text{ м}$	0,81м
Высота порога	$\leq 0,025 \text{ м}$	0,025м
Информация тактильная	наличие	отсутствие
Информация визуальная контрастная:	наличие	наличие
- размещение на высоте	$\leq 1,8 \text{ м}$	1,72 м
-высота прописных букв	$\geq 0,025 \text{ м}$	0,03м
Габариты зоны сидения-глубина	$\geq 1,2 \text{ м}$	1,4 м
Зона для кресла-коляски	$\geq 1,5 \times 1,5 \text{ м}$	1,5x1,5 м
Стол с высотой рабочей поверхности	0,6-0,8 м	0,6м

К		
К, О		
	пишем: ремонт или установить	
К	ремонт	
К		
С	установить	
К, О, С, Г		
К		
С		
О		
К		
К, О		

<i>Обслуживание в группе №3:</i>			
Ширина проема двери в свету:	$\geq 0,9$ м		0,81м
Высота порога	$\leq 0,025$ м		0,025м
Информация тактильная	наличие		отсутствие
Информация визуальная контрастная:	наличие		наличие
- размещение на высоте	$\leq 1,8$ м		1,72 м
-высота прописных букв	$\geq 0,025$ м		0,03м
Габариты зоны сидения-глубина	$\geq 1,2$ м		1,4 м
Зона для кресла-коляски	$\geq 1,5 \times 1,5$ м		1,5x1,5 м
Стол с высотой рабочей поверхности	0,6-0,8 м		0,6м
<i>Обслуживание в группе №4:</i>			
Ширина проема двери в свету:	$\geq 0,9$ м		0,81м
Высота порога	$\leq 0,025$ м		0,025м

	пишем: ремонт или установить	
К	ремонт	
К		
С	установить	
К, О, С, Г		
К		
С		
О		
К		
К, О		
	пишем: ремонт или установить	
К	ремонт	
К		

Информация тактильная	наличие	отсутствие
Информация визуальная контрастная:	наличие	наличие
- размещение на высоте	$\leq 1,8$ м	1,72 м
-высота прописных букв	$\geq 0,025$ м	0,03м
Габариты зоны сидения-глубина	$\geq 1,2$ м	1,4 м
Зона для кресла-коляски	$\geq 1,5 \times 1,5$ м	1,5x1,5 м
Стол с высотой рабочей поверхности	0,6-0,8 м	0,6м
<i>Обслуживание в группе №5:</i>		
Ширина проема двери в свету:	$\geq 0,9$ м	0,81м
Высота порога	$\leq 0,025$ м	0,025м
Информация тактильная	наличие	отсутствие
Информация визуальная контрастная:	наличие	наличие

С	установить	
К, О, С, Г		
К		
С		
О		
К		
К, О		
	пишем: ремонт или установить	
К	ремонт	
К		
С	установить	
К, О, С, Г		

	- размещение на высоте	$\leq 1,8$ м	1,72 м	К		
	-высота прописных букв	$\geq 0,025$ м	0,03м	С		
	Габариты зоны сидения-глубина	$\geq 1,2$ м	1,4 м	О		
	Зона для кресла-коляски	$\geq 1,5 \times 1,5$ м	1,5x1,5 м	К		
	Стол с высотой рабочей поверхности	0,6-0,8 м	0,6м	К, О		
4.3.	<i>Обслуживание с перемещением №:</i>					
	Ширина полосы движения по зоне обслуживания	$\geq 1,2$ м		К		
	Высота оборудования для посетителей (стеллаж, прилавок, витрина, художественный объект и т.п.)	0,8 - 1,1 м		К		
<i>Вкладка при необходимости описания нескольких маршрутов</i>						
4.4.	<i>Кабина индивидуального обслуживания № (примерочная,</i>					

	переговорная, кабина телефона и др.)				
	Ширина x глубина	$\geq 1,6 \times 1,8$ м		К	
	Место для сидения	наличие,		О	
	Крючки для костылей (на высоте 120 см с выступом 12 см)	наличие		О	
<i>Вкладка при необходимости описания нескольких кабин</i>					
4.5.	Зал (с фиксированными местами зрительный, читальный, ожидания и пр. вместимостью более 50 мест)				
	Доля мест для колясочников	$\geq 2\%$		К	
	Ширина прохода к месту для инвалида на кресле-коляске	$\geq 1,2$ м		К	
	Доля мест для лиц, с нарушением слуха (кресла с подключением слухового аппарата)	≥ 2		Г	
<i>Вкладка при необходимости описания нескольких залов</i>					
4.6.	Специализированная	наличие		К	

зона обслуживания
инвалидов-
колясочников

5. САНИТАРНО-БЫТОВЫЕ ПОМЕЩЕНИЯ

5.1.	Санузел: описываем только один из санузлов	наличие	имеется			
	Знак доступности помещения	наличие	отсутствует	К	установить	
	Тактильная маркировка санузла	наличие	отсутствует	С	установить	
	Ширина дверного проема	$\geq 0,9$ м	0,7 м	К, О	ремонт	
	Открывание дверей	наружное	наружное			
	Тактильная направляющая полоса к унитазу, осязаемая ногой или тростью (ширина)	0,3 м	отсутствует	С	установить	
	Количество кабинок:	≥ 1 шт.	4	К, О		
	- ширина дверного проема	$\geq 0,9$ м	0,67 м	К, О	ремонт	
	- габариты (минимальные глубина X ширина)	$\geq 1,8 \times 1,65$ м	0,67x1 м	К	ремонт	
	- опорные поручни:	наличие	отсутствуют	К, О	установить	

	В т.ч. откидные	наличие
	- знак доступности кабины (при необходимости)	наличие
	Размеры универсальной кабины	$\geq 2,2 \times 2,25$ м
	Зона для кресла-коляски рядом с унитазом (ширина x глубина)	$\geq 0,75$ м
	- крючки для костылей (на высоте 120 см с выступом 12 см)	наличие
	Знак доступности кабины на высоте	1,35 м
	Раковина: с опорным поручнем	наличие
	- зоны у раковины для кресла-коляски (минимальные глубина x ширина)	$\geq 1,30 \times 0,85$ м
	- высота раковины с опорным поручнем	0,75 – 0,85 м наличие

отсутствуют	К	установить	
отсутствует	К	установить	
0		установить	
0,5 м	К	ремонт	
отсутствуют	О	установить	
отсутствует	К, О	установить	
отсутствует	К, О	установить	
0	К	ремонт	
0	К, О	ремонт	

	Писсуар располагать на высоте от пола	$\leq 0,4$ м или вертикальной формы	0	К	установить	
	Габариты поддона (трапа)	$\leq 0,9 \times 1,5$ м	не заполнять	К, О		
	Размеры сиденья душевой кабины: глубина x длина	$\leq 0,48 \times 0,85$ м	не заполнять	К, О		
	Тактильная направляющая полоса к унитазу, осязаемая ногой или тростью (ширина)	30 см	0	С	установить	
	Оборудование системой тревожной сигнализацией	наличие	отсутствует	К, О, С	установить	
<i>Вкладка при необходимости описания нескольких туалетных комнат</i>						
6. СРЕДСТВА ИНФОРМАЦИИ И ТЕЛЕКОММУНИКАЦИИ НА ОБЪЕКТЕ						
6.1.	<i>Визуальные средства информации о предоставлении услуги</i>	наличие	0		установить	
6.2.	<i>Надписи:</i>	наличие	0		установить	
	- размещение на высоте	$\geq 1,5$ м и $\leq 4,5$ м		К, О, Г, С		
	- высота прописных	$\geq 0,075$ м		К, О, Г, С		

	букв	
	- освещенность	наличие
6.3.	<i>Указатели, пиктограммы:</i>	наличие
	- размещение на высоте	1,3 – 1,4 м
	- высота прописных букв	$\geq 0,075$ м
	- освещенность	наличие
6.4.	<i>Тактильные средства информации о предоставлении услуги с цифрами, буквами по Брайлю:</i>	наличие
	- высота размещения	1,3 – 1,4 м
	- маркировка кабинетов приема со стороны ручки	наличие
	- на кнопках управления лифта	наличие
	- на кабинах санитарно-бытовых помещений	наличие
	Текстофоны (текстовые телефоны) Текстовые средства	Наличие (не менее 1 шт)

	К, О, Г, С		
1,4 м	К, О, Г, С		
0,08	К, О, Г, С		
отсутствует	К, О, Г, С	установить	
отсутствует		установить	
0	С	установить	
отсутствует	С	установить	
отсутствует	С	установить	
отсутствует	С	установить	
отсутствует	Г	установить	

	связи, в т.ч. с бегущей строкой», факсимильные аппараты	
	Телефоны с усилителем звука и увеличенными тактильными клавишами	Наличие (не менее 1 шт)
	Таксофон: с автоматическим перемещением аппарата по высоте (АВ)	наличие
	Речевые информаторы и маяки	наличие
	Звуковой маяк у входа (динамик с радиотрансляцией) с зоной слышимости до 5м	наличие
	Световые текстовые табло для вывода оперативной операции	наличие
	Малогабаритные аудиовизуальные информационно-	наличие

отсутствует	С, Г	установить	
отсутствует	К	установить	
отсутствует	С	установить	
отсутствует	С	установить	
отсутствует	Г, С	установить	
отсутствует	К, С, О, Г	установить	

7. **ВЫВОДЫ** (делаем отдельный вывод по каждой зоне: доступно, частично или недоступно с указанием категорий инвалидов и конкретного перечня того, что надо сделать)

7.1 Территория, прилегающая к объекту: необходимо оборудовать тактильными и контрастными источниками информации для слабовидящих. Следует предусмотреть больше мест отдыха на территории для лиц с нарушением опорно-двигательного аппарата.

7.2 Пути движения на объекте: Следует заменить указатели направления движения на более контрастные, установить тактильные схемы универсальные для чтения информации всем категориям инвалидов. Обустроить пути движения направляющими контрастно-рельефными линиями.

7.3 санитарно-бытовые помещения: В связи с отсутствием универсального санузла, необходимо провести работы по адаптации существующих санузлов для удобного использования маломобильным группам населения согласно СП 59.13330.12.

Приложения:

1. План 1-ого этажа – 1 лист.
2. План 2-ого этажа – 1 лист.
3. Структурно - функциональные зоны – 7 листов.
4. Карта района расположения МБДОУ «Центр развития ребенка – детский сад № 140» г.о. Самара – 1 лист.

Другое (в том числе дополнительная информация о путях движения к объекту): Необходимо обеспечить безопасное передвижение маломобильных граждан от остановки до объекта оказания услуг, также установить средства получения информации.

Члены рабочей группы (сотрудники детского сада): Заместитель заведующего по АХЧ

Якупова А.Г.
(Должность, Ф.И.О.)


(Подпись)

Учитель-логопед
Пашкова Е.А.
 (Должность, Ф.И.О.)

Пашкова Е.А.
 (Подпись)

В том числе:

представители общественных организаций инвалидов:

(Должность, Ф.И.О.)

(Подпись)

представители организации, расположенной на объекте (заведующий):

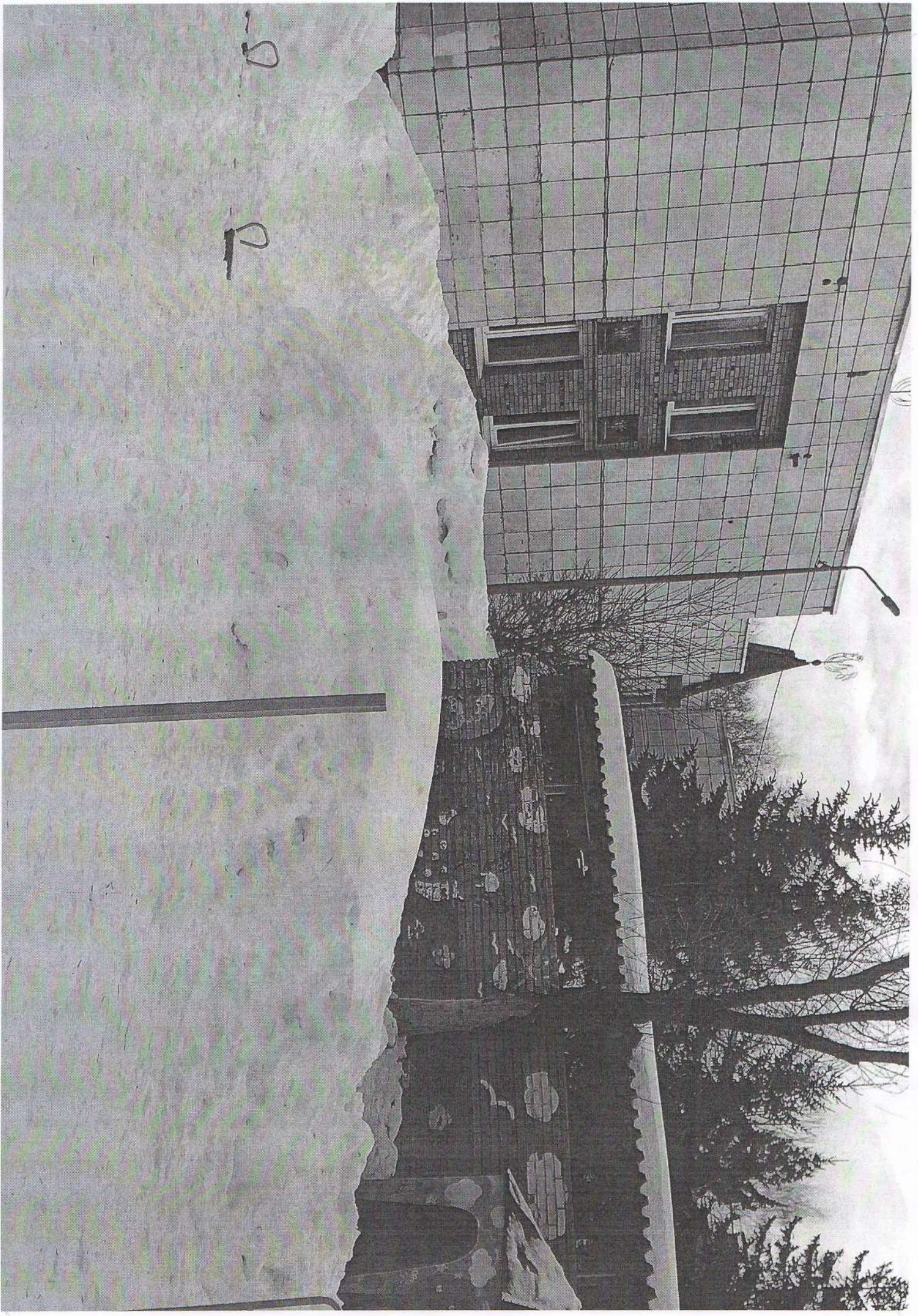
Заведующий МБДОУ «Центр развития ребенка – детский сад № 140» г.о. Самара Барсукова Н.И.

(Должность, Ф.И.О.)



Примечание:

*- указывается: Г — люди, не имеющие ограничений по мобильности, в т.ч. с дефектами слуха; С — немощные люди, мобильность которых снижена из-за старения организма (инвалиды по старости); инвалиды на протезах; инвалиды с недостатками зрения, пользующиеся белой тростью; люди с психическими отклонениями; О — инвалиды, использующие при движении дополнительные опоры (костыли, палки); К- инвалиды, передвигающиеся на креслах-колясках, приводимых в движение вручную





УВАЖАЕМЫЕ РОДИТЕЛИ! ПОЖАЛУЙСТА, НЕ ЗАБЫВАЙТЕ ЗАБИРАТЬ ДЕТЕЙ ВРЕМЯ ВЫХОДА ИЗ ДОМА. В СЛУЧАЕ НЕЯВКИ ДЕТЕЙ ВРЕМЯ ВЫХОДА ИЗ ДОМА СРОЧНО СООБЩАЙТЕ ПО ТЕЛЕФОНУ 112 ИЛИ ПО ТЕЛЕФОНУ ДОМА. ВАШИ ДЕТИ ЖДУТ В ШКОЛЕ.



ПОБЕДИТЕЛЬ
 областного конкурса
 "Детский сад года"
 Самарской области в 2018 году
 и муниципалитет
 "Победитель областного конкурса и организатор
 мероприятий в социальной сфере"

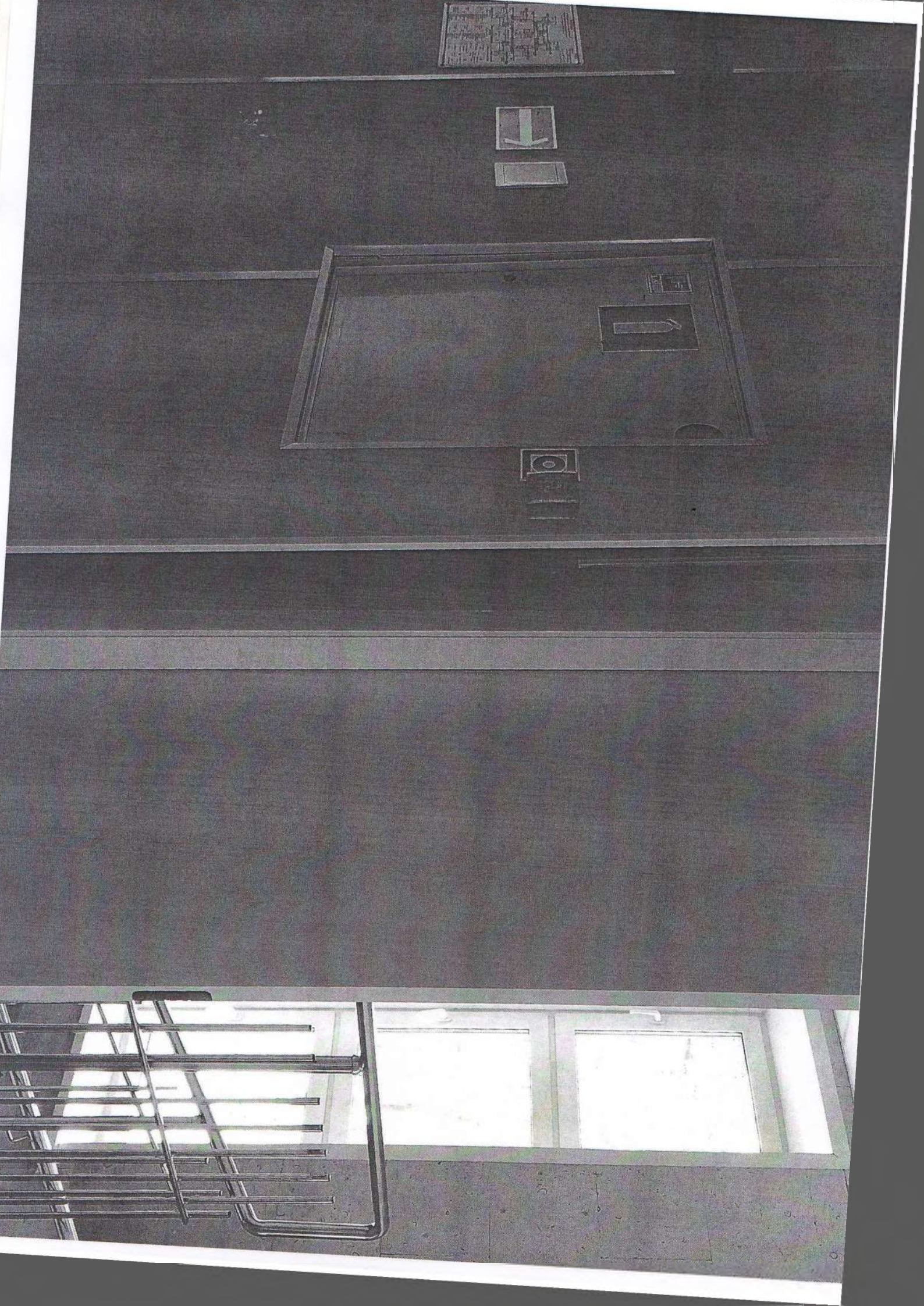
Самарская область
 Администрация
 Самарской области
 Самарская область
 Администрация
 Самарской области

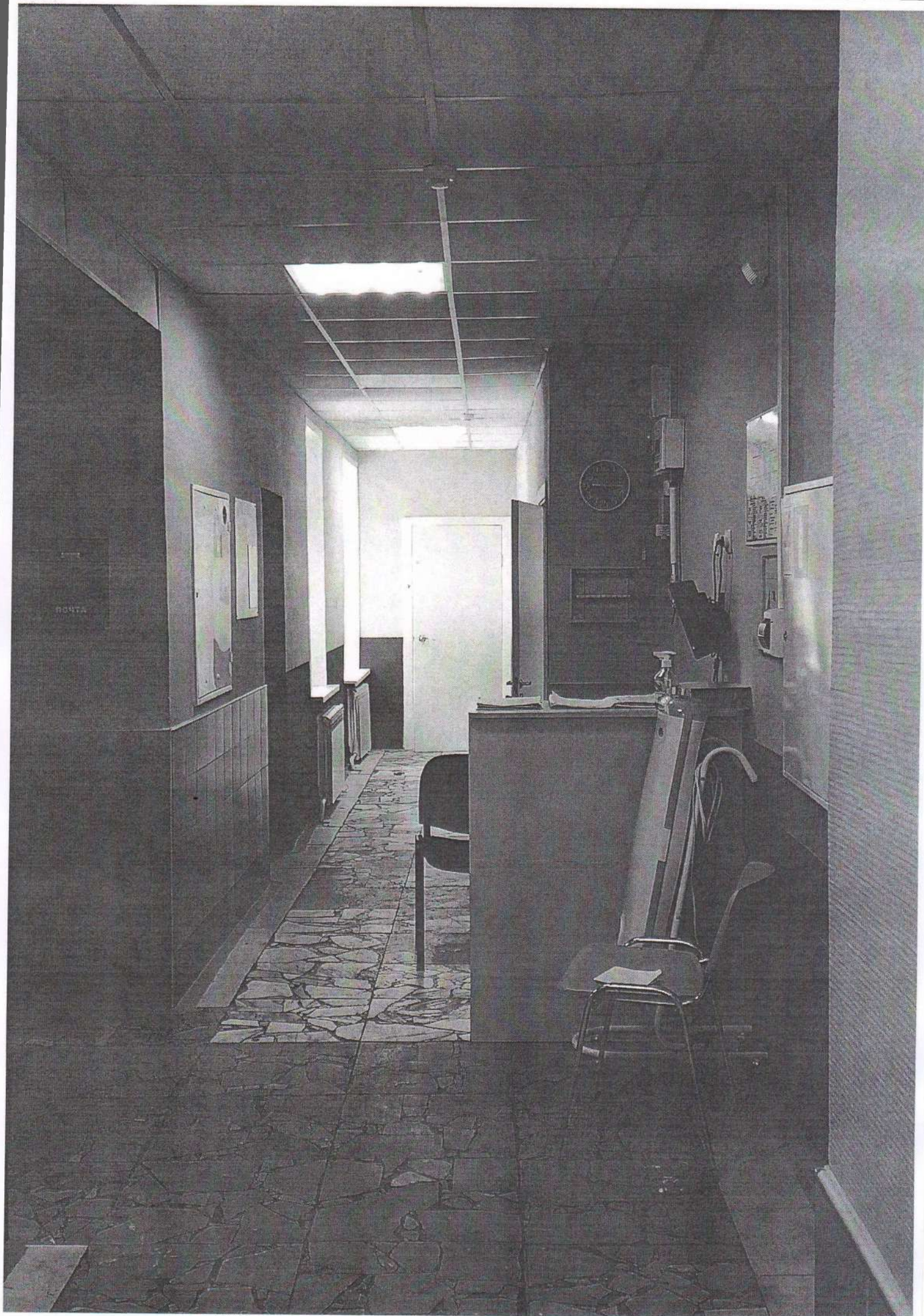


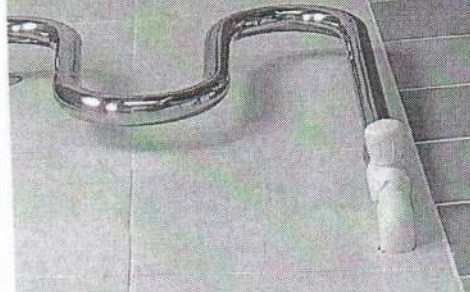
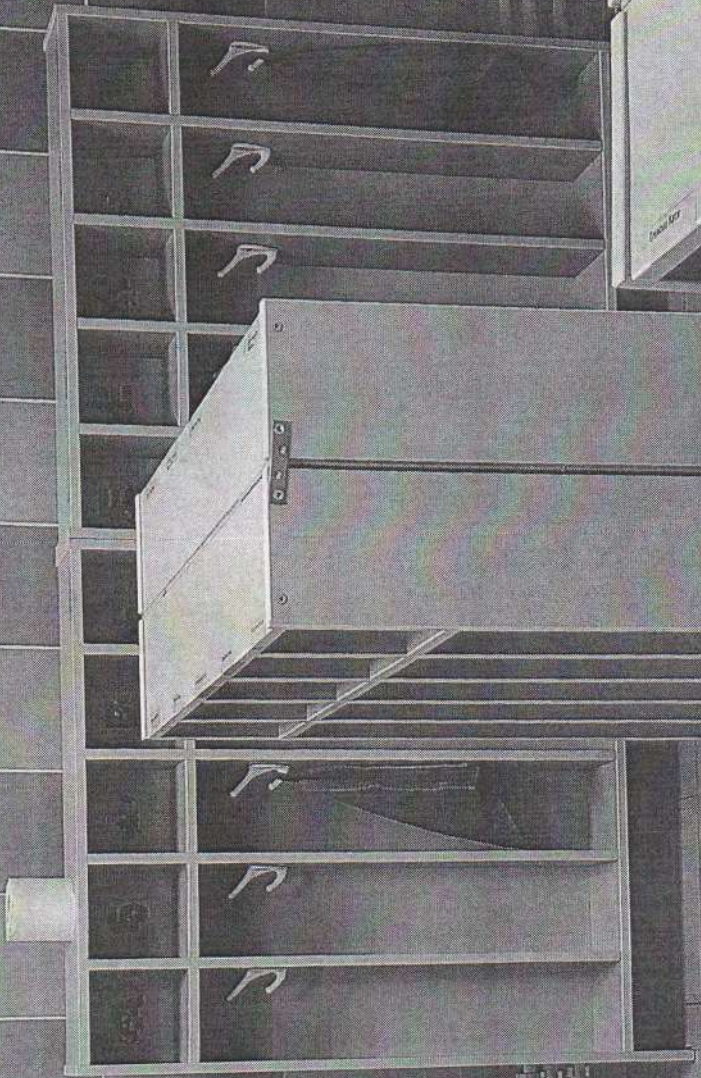
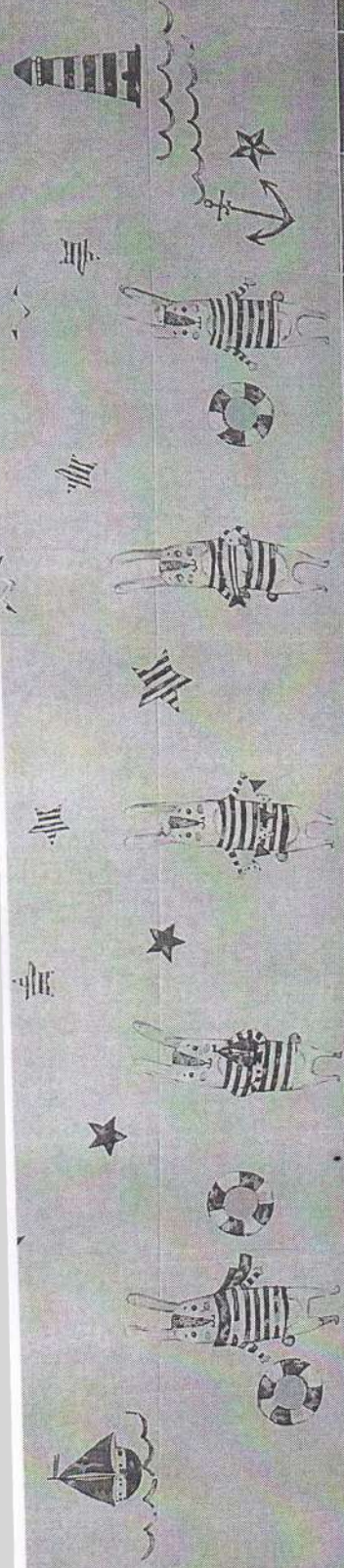
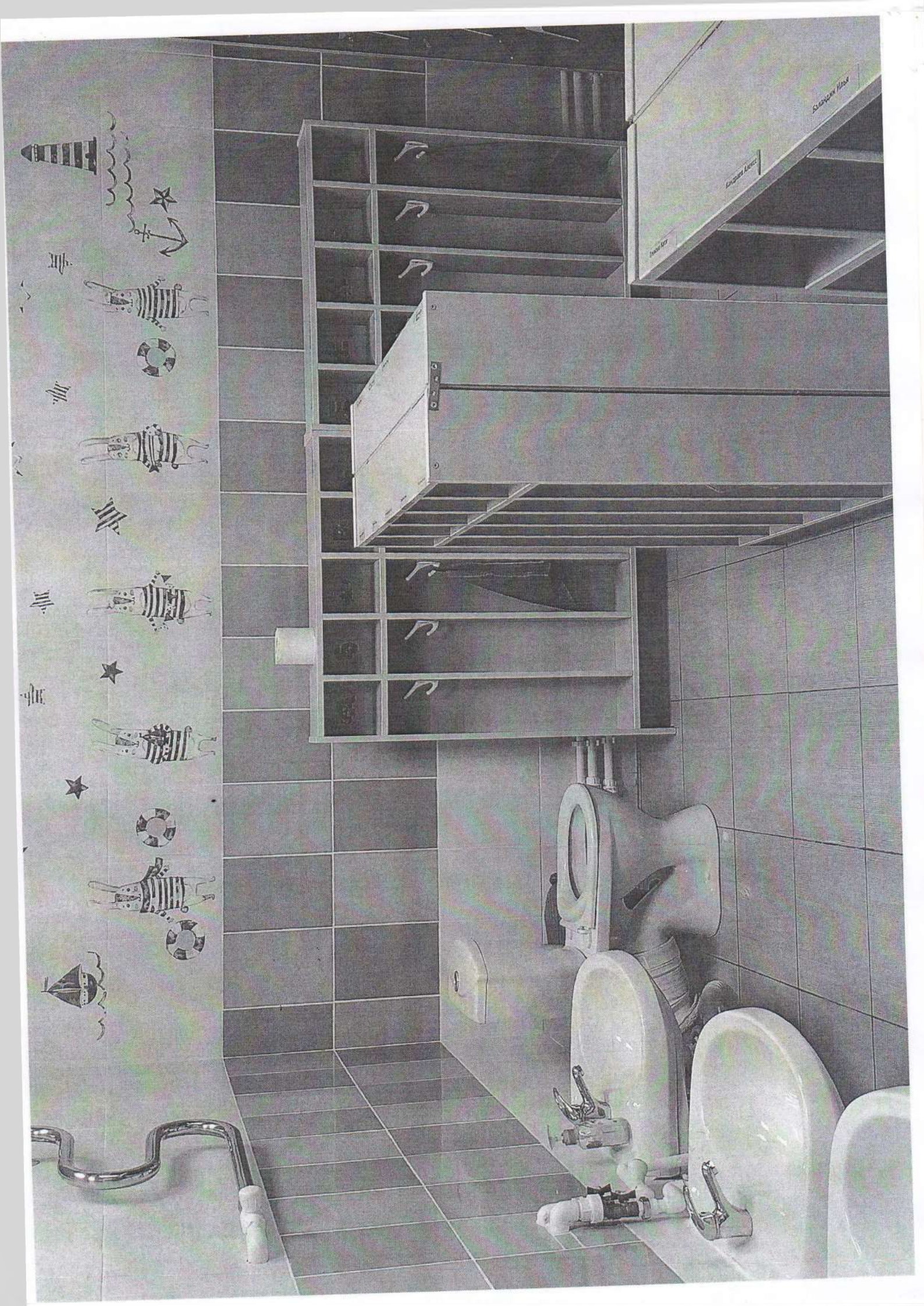
муниципальное бюджетное
дошкольное образовательное учреждение
«Центр развития ребенка -
детский сад № 140»
городского округа Самара

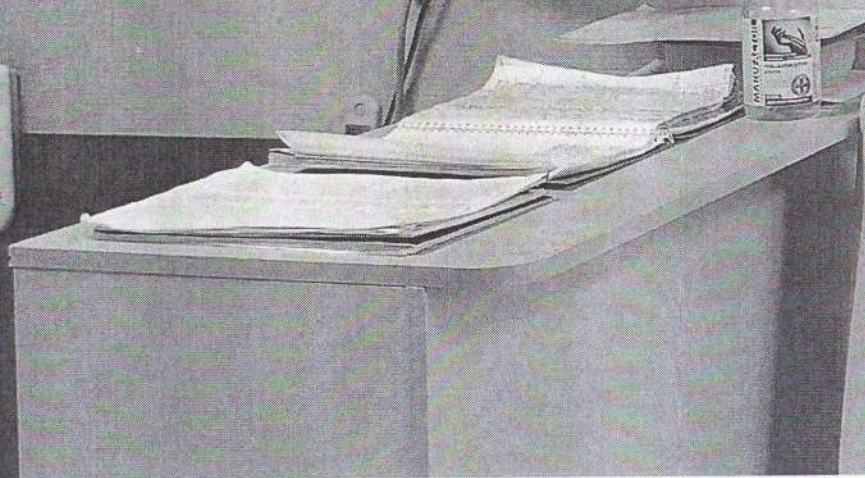
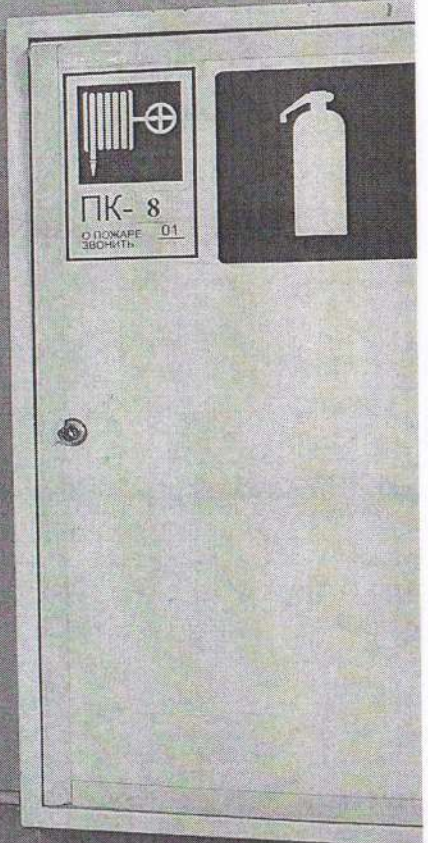
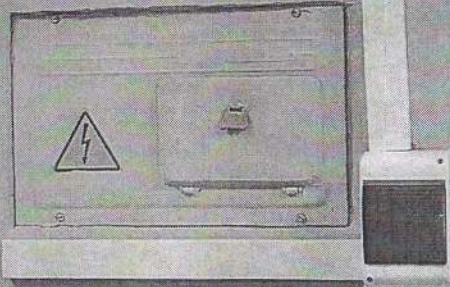
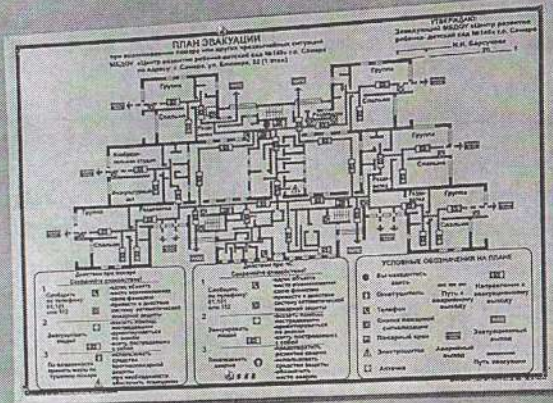
Время работы: с 07.00 до 19.00 с понедельника по пятницу;
Выходные дни: суббота, воскресенье, праздничные дни.

443090, г. Самара, ул. Блокера, 32

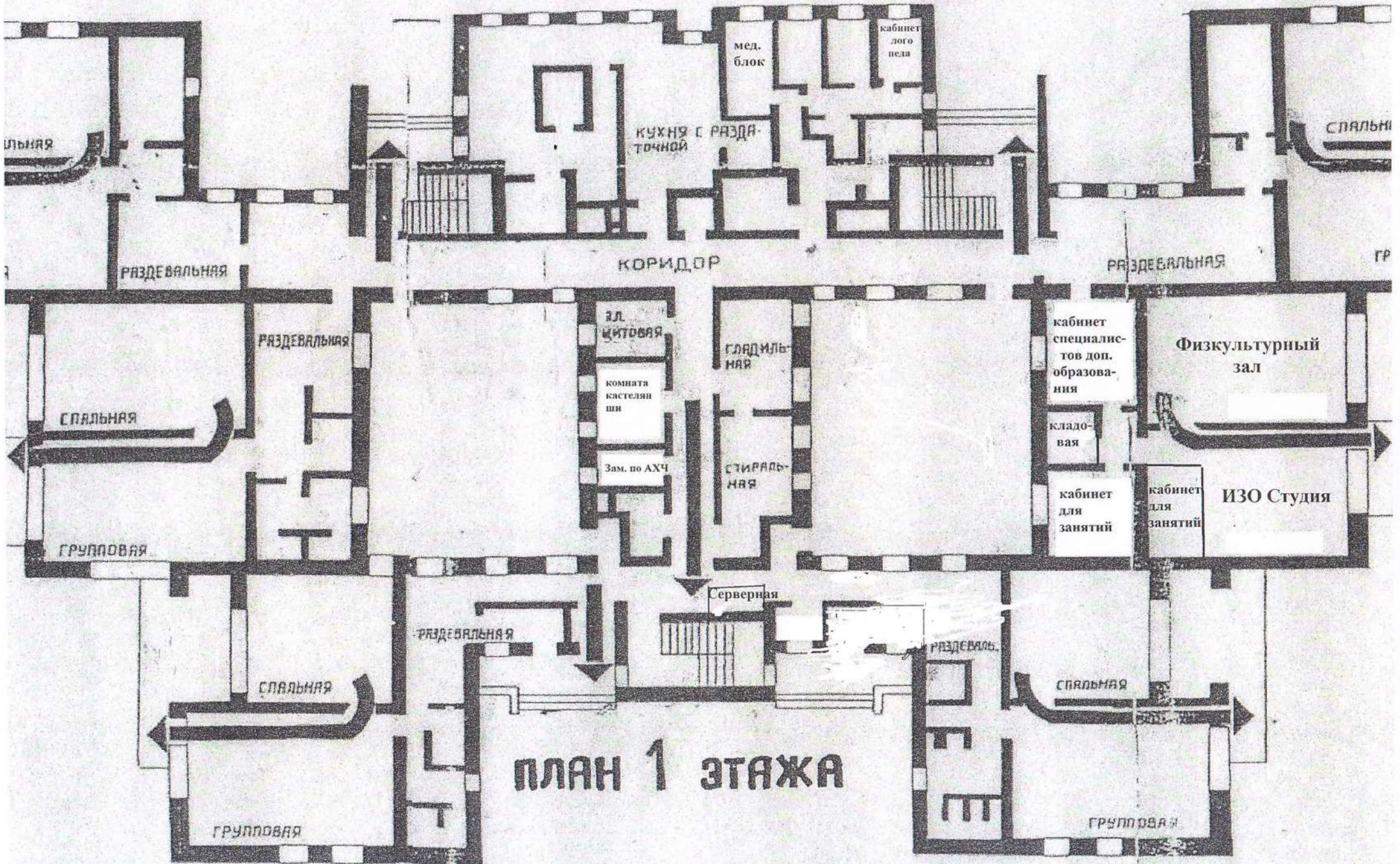




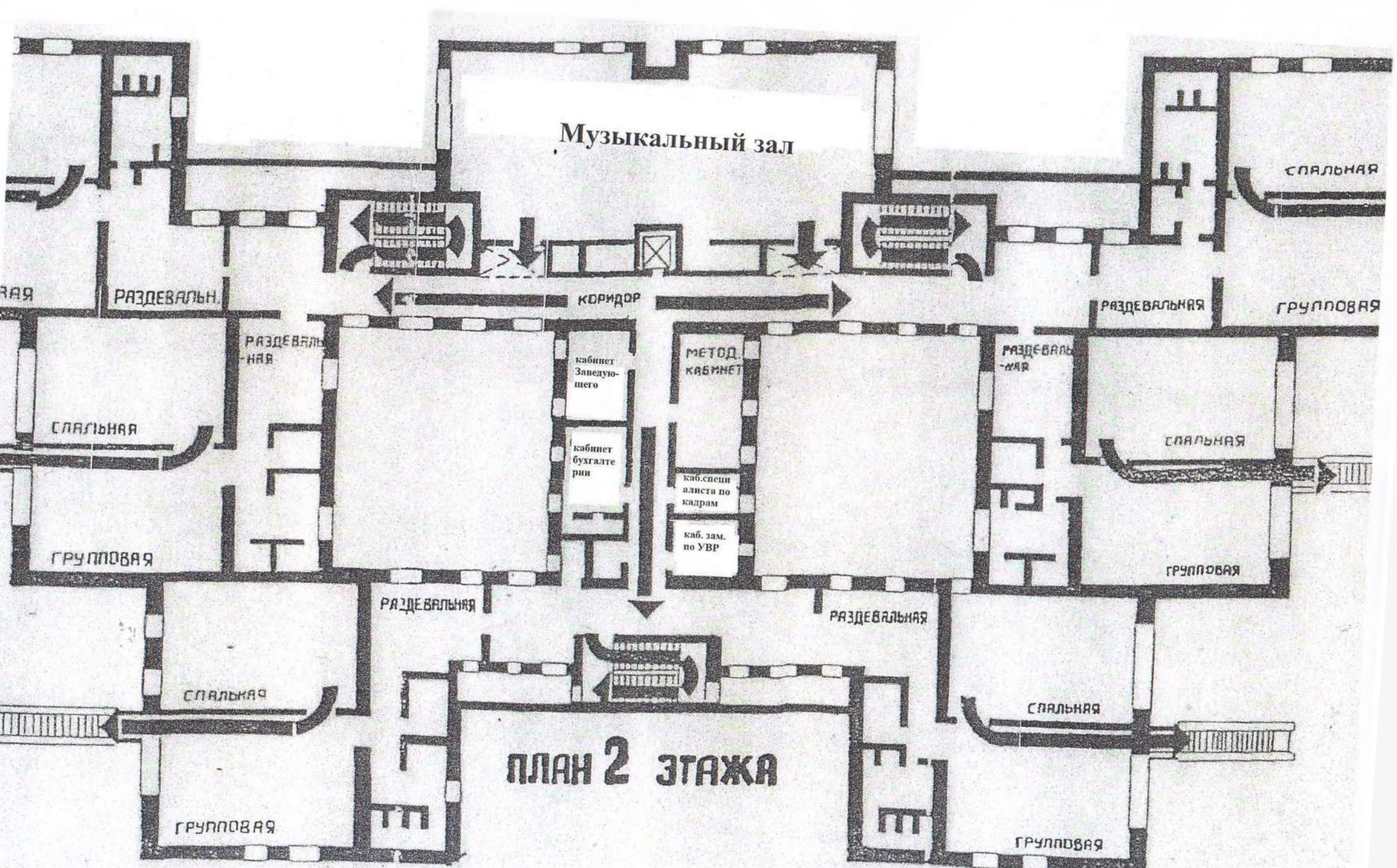








ПЛАН 1 ЭТАЖА



Музыкальный зал

спальная

коридор

РАЗДЕВАЛЬНАЯ

групповая

РАЗДЕВАЛЬНАЯ

кабинет
Запедуюшего

МЕТОД.
КАБИНЕТ

РАЗДЕВАЛЬНАЯ

спальная

кабинет
бухгалте
рии

каб. специ
алиста по
кадрам

каб. зам.
по УВР

спальная

групповая

групповая

РАЗДЕВАЛЬНАЯ

РАЗДЕВАЛЬНАЯ

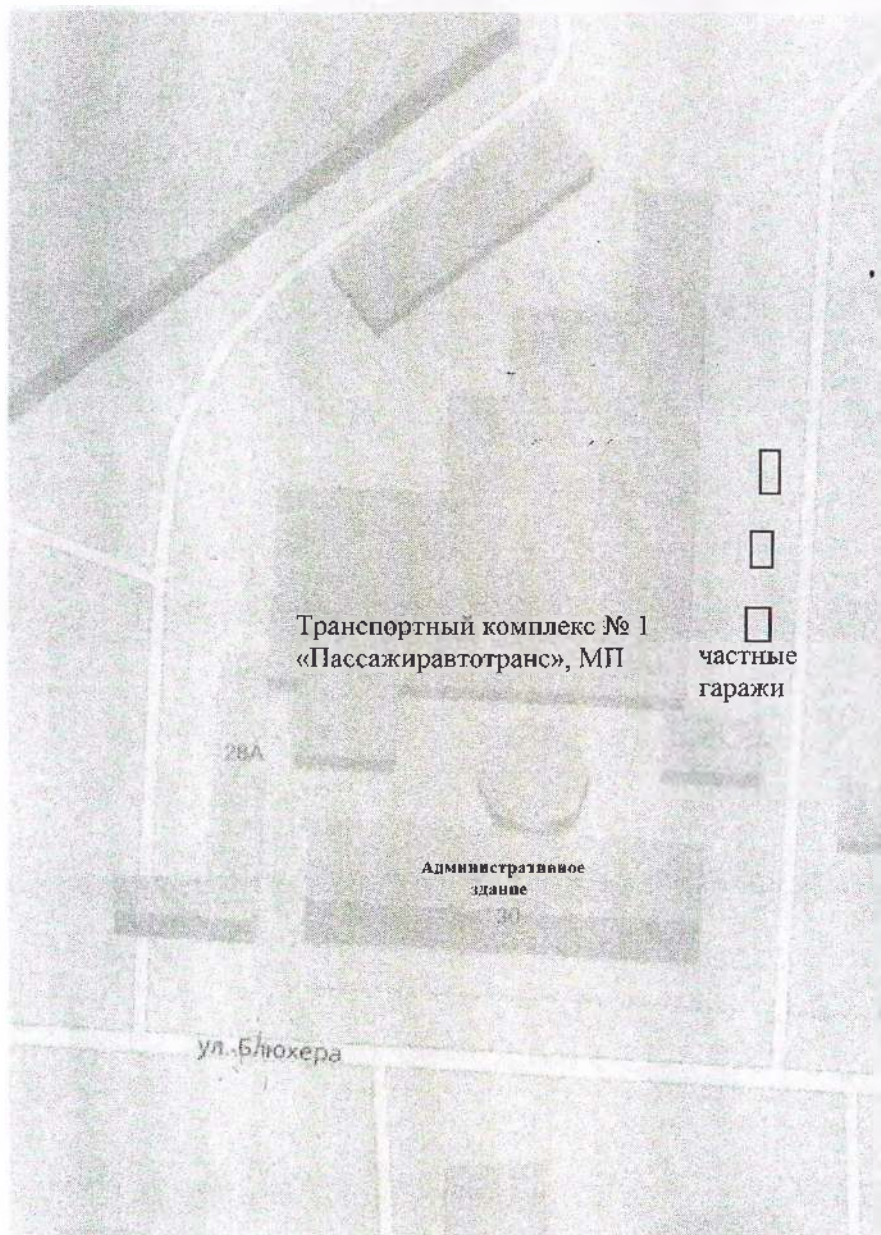
спальная

спальная

ПЛАН 2 ЭТАЖА

групповая

групповая



улица Блюхера, 32

Москва, Россия

ближайшая станция метро Спортивная

146

уч. пункт полиции,
отдел полиции №
3. Управление МВД
России по г. Самара



Детский сад № 140

142

ул. Блюхера

144Ах1

144Ах2

141Ах1

Миния Людям

ул. Советской Армии



Остановка
автотранспорта

+
Вита

Горилка

Питерочка

144Б

ул. Блюхера

30 м